

KEK 理論センター研究会 (KEK・総研大共催)

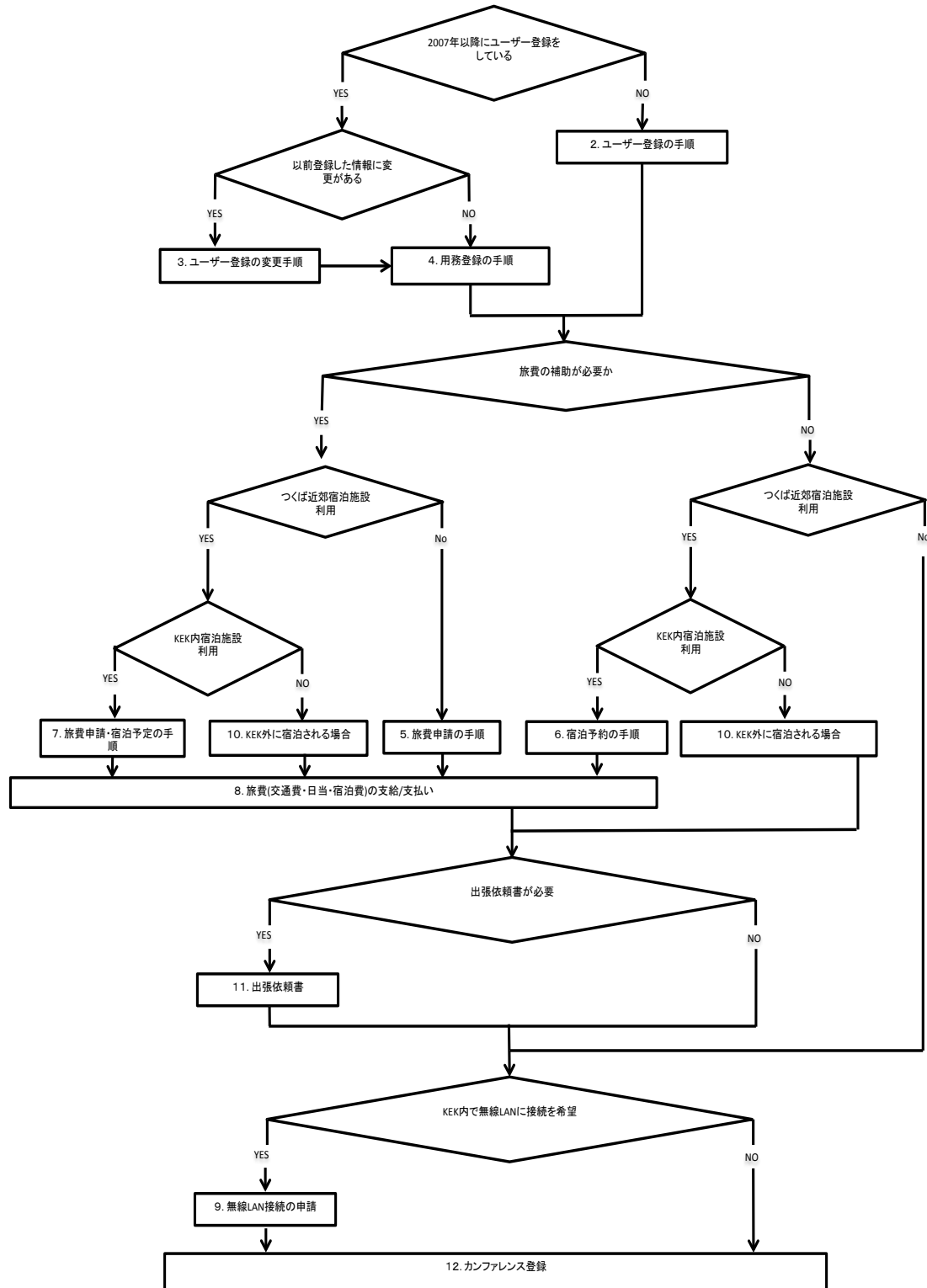
「量子論の諸問題と今後の発展」

(March 10-11, 2014)

共同利用者支援システムへのユーザー登録のご案内

1. はじめに

研究会に参加される皆様には、以下のフローチャートに従って**2月20日(木)までに登録申請**をお願いします(それ以降の申請の場合、旅費のお支払いができない可能性があります)。各段階の手順の説明は、該当の章をご参照ください。なお、ユーザー登録の確認を含め、ご不明な点は理論センター秘書の櫻井 (michiyo@postkek.jp) までお問い合わせください。2007年以降ご登録され、パスワードをお忘れの方は、ユーザーズオフィス (users.office@postkek.jp) に初期パスワード再発行をご依頼ください。



2. ユーザー登録の手順

1. まずは共同利用案内トップページ (URL : <http://www.kek.jp/uskek/>) の「システムご利用にあたって」をご覧ください。システムの案内が記載されています。
2. 次に、画面左側メニューの「ユーザー登録」→「2. 研究会・打合せ等」をクリックし、研究会で来訪される方の「ユーザー登録」(URL : <http://www.kek.jp/uskek/user/workshop.html>) についてご確認ください。
登録及び各種申請の流れが記載されています。
3. 登録を開始します。2で開いたページの「ユーザー登録届を申請入力」をクリックします。
4. 「共同利用者支援システム利用規約」をお読みいただき、ページ下部の「同意する」をクリックしてください。
ユーザー新規登録ページに飛びます。
5. 情報を入力します。(*)がついている項目は入力必須です。

[本人情報] ご自身の情報を入力してください。
[本人情報(詳細)] ご自身の情報を入力してください。
[本人連絡先情報] ご自身の情報を入力してください。
 海外から一時帰国された方は、海外の連絡先を入力してください。
[所属情報] ご自身の情報を入力してください。
[用務情報] 以下の内容を入力してください(*) がついていない項目も入力願います。

[用務情報]の入力内容

用務年度(*) : 2013
用務グループ(*) : つくば/研究打合せ・研究会等 その他
用務(*) : 研究会 等 素核研 KEK 理論センター研究会
用務詳細(課題番号)(*) : 「量子論の諸問題と今後の発展」
受入期間(*) : (実際に KEK に滞在する期間)
機構内連絡先 部局(*) : 素粒子原子核研究所 (理論)
機構内連絡先 氏名 : 筒井 泉
機構内連絡先 電話番号 : 6093 (内線)(半角4文字 まで)
放射線作業の有無(*) : ○あり ●なし
責任者 氏名 : 筒井 泉
責任者 所属 : 素粒子原子核研究所 理論研究センター
責任者 職名 : 准教授
立入場所(*) : その他 その他の場合 (研究本館)

【外国人宿舍利用者】

コンタクトパーソン (記載不要)

【申請書の種別】

- ユーザー登録届 (研究打合せで来所される方) を選択してください。

6. **確認画面**をクリックします。
7. 確認・承諾事項のページが表示されます。登録内容及び確認・承諾事項をご確認いただき、**確定**をクリックします。

以上で、新規ユーザー登録は終わりです。

登録したメールアドレスにユーザーIDと仮パスワードが届きます。通知されたユーザーIDと仮パスワードを使って共同利用者支援システムにログインし、パスワードを変更してください。

3. ユーザー登録情報の変更手順

情報（名前、住所、連絡先、所属先等に）変更がある方は、情報の変更をお願い致します。

1. ご自身のポータルサイトへログインします。<https://krs.kek.jp/uskek/ui/>
2. 画面左側の「ユーザー登録情報修正」をクリックします。
3. 変更が必要な箇所を修正し、**確定**をクリックします。
4. 変更内容を、秘書（櫻井、e-mail: michiyo@post.kek.jp）にお知らせください。

※ WEB 上にも、ユーザー登録情報の変更や各種申請についてのマニュアルがあります。ポータルサイトページ左側の**操作マニュアル**をクリックしてください。

4. 用務登録（用務追加＝承諾書追加）の手順

1. ポータルサイトへログインします。<https://krs.kek.jp/uskek/ui/>
2. 画面左側メニューの「利用申請手続」をクリックします。
3. 「未登録の実験・研究用務への承諾書入力」をクリックします。
4. 用務情報を入力します。

用務情報の入力内容

用務年度(*) : 2013
用務グループ(*) : つくば/研究打合せ・研究会等 その他
用務(*) : 研究会 等 素核研 KEK 理論センター研究会
用務詳細(課題番号)(*) : 「量子論の諸問題と今後の発展」
受入期間(*) : (実際に KEK に滞在する期間)
機構内連絡先 部局(*) : 素粒子原子核研究所 (理論)

機構内連絡先 氏名 : 筒井 泉
機構内連絡先 電話番号 : 6093 (内線)(半角4文字 まで)
放射線作業の有無(*) : ○あり ●なし
責任者 氏名(*) : 筒井 泉
責任者 所属(*) : 素粒子原子核研究所 理論研究センター
責任者 職名(*) : 准教授
立入場所(*) : その他 その他の場合 (研究本館)
申請の種別(*) : ●ユーザー登録届 (研究打合せで来所される方)

5. 申請書の種別は「ユーザー登録届 (研究打合せで来所される方)」を選択し、**申請**をクリックします。
6. 確認画面が表示されますので、入力内容及び確認・承認事項をご確認の上、**確定**をクリックします。

申請から承認までは1業務日 (土日祝日は休み)、お時間をいただいております。お知らせのメールはお送りしておりませんので、お手数ですがご自身でご確認ください。承認されますと、新しく申請された用務が選択できるようになっています。

旅費支給 (補助) や KEK 内施設へのご宿泊を希望されない方は、[12. カンファレンス登録](#)へお進みいただき、ご登録をお願い致します。

5. 旅費申請の手順

事前に用務登録 (用務追加=承諾書追加) をお済ませください (新規にユーザー登録された方は、登録時に用務の登録もしていますので、別に行う必要はありません)。

旅費支給は、KEK の規定に則って算出された額となりますので、予めご了承ください。

旅費のみ支給を希望される方 (日帰りされる方、KEK 外に宿泊される方) は、以下の手順でご申請ください。

1. ポータルサイトへログインします。 <https://krs.kek.jp/uskek/ui/>
2. 画面左側メニューの「宿泊予約・旅費申請」→「1. 宿泊予約及び旅費申請」をクリックします。
3. [申請種別]で、「旅費申請」を選択します。
4. 用務を選択します。
用務年度 : 2013
用務 : 研究会 等 素核研 KEK 理論センター研究会
用務詳細(課題番号) : 「量子論の諸問題と今後の発展」
5. 入力内容を確認し、**次へ**をクリックします。
6. 各項目を入力後、**次へ**をクリックしてください。

原則として、一般職員は、所属機関KEK、大学院生は、自宅KEK の往復になります。

入力内容

申込期間：ご来訪される期間を入力してください。

出発地： 該当する場所を選択してください。

経由地： 有無を選択してください。

到着地： **KEK (つくば)** を選択してください。

航空機利用の有無： 有無を選択してください。

複数経費の有無： 有無を選択してください。

旅費申請に関する特記事項：**講演される方・座長を努めてくださる方は、**

それぞれ「講演者」「座長」と記載してください。

その他、旅費・日当・宿泊に関して、必要があれば記入してください。

研究会以外の用務も兼ねて来訪される場合にも必要です。

例：他機関から旅費や日当等の支給があり、KEK との支給と重複する場合

ご実家やご友人宅へお泊まりになる場合、 一時帰国中である場合

△月△日から○月○日までは研究会参加、□月□日から☆月☆日までは◇◇◇についての打合せのように、

複数の用務で来訪される場合 など。

7. 確認画面が表示されますので、入力内容をご確認の上、**申請**をクリックしてください。

◇ 航空機利用について◇

以下の条件を満たしている場合に利用が認められます。

原則 1000Km 以上の旅程がある場合。ただし、合理的な事由があれば航空機の利用が認められます。

利用可能な地域は、北海道、青森県、富山県、石川県、鳥取県、島根県、山口県、四国地区、九州地区、沖縄県。

提出するもの

・領収書（と同等のもの。領収額、搭乗便名、発着時刻が明記されているもの。）

→発行が遅れる場合は、ひとまず先に見積書をご提出ください。

・チケットの半券（と同等のもの。帰りの半券はご郵送下さい。）

提出先

〒305-0801 茨城県つくば市大穂 1-1

大学共同利用機関法人 高エネルギー加速器研究機構 つくばキャンパス ユーザーズ・オフィス係

（ご来訪時に、ご持参いただいても結構です）

旅費は、口座振り込みで支給させていただきますので、口座情報もご登録下さいます様お願い致します。

登録の仕方は、8. 旅費（交通費・日当・宿泊費）の支給/支払いをご覧ください。

6. 宿泊予約の手順

事前に用務登録（用務追加＝承諾書追加）をお済ませください。

ご予約をお受けできるのは、KEK 内の宿泊施設のみです。ご利用日の 45 日前から予約可能です。

時期的に込み合っておりますので、お早めにご予約をお済ませください。尚、満室の場合もご

ございますので、ご了承ください。

ホテルを手配される場合は、次ページの 7.KEK 外にご宿泊される場合 をご覧下さい。

宿泊費の補助は、KEK の規定に則って算出された額になりますので、予めご了承ください。

1. ポータルサイトへログインします。 <https://krskek.jp/uskek/ui/>
2. 画面左側メニューの「宿泊予約・旅費申請」 → 「1. 宿泊予約及び旅費申請」 をクリックします。
3. [申請種別] で、「宿泊予約」 を選択します。
4. 用務を選択します。

用務年度 : 2013
用務 : 研究会 等 素核研 KEK 理論センター研究会
用務詳細(課題番号) : 「量子論の諸問題と今後の発展」

5. 宿泊予約を入力します。

申し込み期間： 宿泊する日を入力してください。
希望部屋種別： 第一希望と第二希望を選択してください。
部屋の詳細につきましては、下記 URL をご覧ください。
<http://www.kek.jp/uskek/visiting/dormitory.html>
空室情報は、User Portal サイトの画面左側の【宿泊施設予約状況】 を
クリックしていただき、【空室情報】 からご覧頂けます。

6. キャンセル待ち（希望される部屋が満室だった場合、いつまでキャンセル待ちをされるか）を入力し、 をクリックします。
7. 入力内容を確認し、 をクリックします。
8. 確認画面が表示されますので、入力内容をご確認の上、 をクリックしてください。

※部屋番号はご宿泊当日に確定されます。確定後、ご登録いただいたメールアドレスにお知らせします。

12.カンファレンス登録にお進みいただき、ご登録をお願い致します。

7. 旅費申請・宿泊予約の手順

事前に用務登録（用務追加＝承諾書追加）をお済ませください。

宿泊のご予約をお受けできるのは、KEK 内の宿泊施設のみです。ご利用日の 45 日前から予約可能です。

時期的に込み合っておりますので、お早めにご予約をお済ませください。尚、満室の場合も
ございますので、ご了承ください。ホテルを手配される場合は、次ページの 7.KEK 外にご宿泊される場合 を

ご覧下さい。

旅費支給は、KEKの規定に則って算出された額になりますので、予めご了承ください。

1. ポータルサイトへログインします。<https://krs.kek.jp/uskek/ui/>
2. 画面左側メニューの「宿泊予約・旅費申請」→「1. 宿泊予約及び旅費申請」をクリックします。
3. [申請種別]で、「旅費申請・宿泊予約」を選択します。
4. 用務を選択します。
用務年度 : 2013
用務 : 研究会 等 素核研 KEK 理論センター研究会
用務詳細(課題番号) : 「量子論の諸問題と今後の発展」
5. 入力内容を確認し、をクリックします。
6. 宿泊予約を入力します。
申し込み期間 : 宿泊する日を入力してください。
希望部屋種別 : 第一希望と第二希望を選択してください。
部屋の詳細につきましては、下記 URL をご覧ください。
<http://www.kek.jp/uskek/visiting/dormitory.html>
空室情報は、User Portal サイトの画面左側の【宿泊施設予約状況】をクリックしていただき、【空室情報】からご覧頂けます。
7. キャンセル待ち（希望される部屋が満室だった場合、いつまでキャンセル待ちをされるか）を入力し、をクリックします。
8. 次に、旅費申請をします。各項目を入力後、をクリックしてください。
原則として、一般職員は、所属機関KEK、大学院生は、自宅KEK の往復になります。
入力内容
申込期間 : 宿泊期間設定をクリックすると、自動的に宿泊予約で入力した期間が記載されます。
出発地 : 一般職員は「所属機関KEK」、大学院生は「自宅KEK」の往復を選択してください。
経由地 : 有無を選択してください。
到着地 : を選択してください。
航空機利用の有無 : 有無を選択してください。
複数経費の有無 : 有無を選択してください。
旅費申請に関する特記事項 : **講演される方・座長を努めてくださる方は、それぞれ「講演者」「座長」と記載してください。**
その他、旅費・日当・宿泊に関して、必要があれば記入してください。
出発地が原則と異なる場合は記入してください。
研究会以外の用務も兼ねて来訪される場合にも必要です。

例：他機関から旅費や日当等の支給があり、KEK との支給と重複する場合
ご実家やご友人宅へお泊まりになる場合、一時帰国中である場合
△月△日から○月○日までは研究会参加、□月□日から☆月☆日までは◇◇◇について打合せのように、
複数の用務で来訪される場合 など。

9. 確認画面が表示されますので、入力内容をご確認の上、**申請**をクリックしてください。

◇ 航空機利用について◇

以下の条件を満たしている場合に利用が認められます。

原則 1000Km 以上の旅程がある場合。ただし、合理的な事由があれば航空機の利用が認められます。

利用可能な地域は、北海道、青森県、富山県、石川県、鳥取県、島根県、山口県、四国地区、九州地区、沖縄県。

提出するもの

- ・領収書（と同等のもの。領収額、搭乗便名、発着時刻が明記されているもの。）
→発行が遅れる場合は、ひとまず先に見積書をご提出ください。
- ・チケットの半券（と同等のもの。帰りの半券はご郵送下さい。）

提出先

〒305-0801 茨城県つくば市大穂 1-1

大学共同利用機関法人 高エネルギー加速器研究機構 つくばキャンパス ユーザーズ・オフィス係
(ご来訪時に、ご持参いただいても結構です。)

旅費は、口座振り込みで支給させていただきますので、口座情報もご登録下さいます様お願い致します。
登録の仕方は、8. 旅費（交通費・日当・宿泊費）の支給/支払いをご覧ください。

※部屋番号はご宿泊当日に確定されます。確定後、ご登録いただいたメールアドレスにお知らせします。

12. カンファレンス登録にお進みいただき、ご登録をお願い致します。

8. 旅費（交通費・日当・宿泊費）の支給/支払い

■支給方法

口座振り込みで支給させていただきますので、口座情報もご登録下さいます様お願い致します。

1. ポータルサイトへログインします。<https://krs.kek.jp/uskek/ui/>
2. 画面左側メニューの「利用申請手続」をクリックしてください。
3. 「1. 登録済み実験・研究用務」をクリックしてください。
4. 画面右側の**詳細手続**をクリックしてください。

5. WEB 申請可能な申請書が表示されますので、「口座登録・変更依頼書」の「登録」をクリックしてください。
6. 口座登録（変更）依頼書が表示されますので、口座情報及び連絡先等を入力し、「確認」をクリックしてください。
7. 入力内容をご確認の上、「確定」をクリックしてください。

■旅費の相殺について

下記の条件を満たしている場合、宿舍料は旅費の総計から相殺処理されます（ご登録いただいた口座に宿泊料を差し引いた額を振り込みます）。

宿泊施設使用料相殺条件

- (1) 宿泊予約と旅費申請の同時申込みページで、同時申請をした場合
- (2) 旅費申請期間と宿泊予約期間に、不整合がない場合
- (3) 旅費の予算について科研費などの外部資金を利用していないか、複数の予算を使用していない場合

■宿泊費のお支払いについて

旅費の補助は希望されずに KEK の宿泊施設のみを利用される方は、滞在期間中にユーザーズオフィスにて宿泊料をお支払いください。

9. 無線 LAN 接続の申請

1. ポータルサイトへログインします。<https://krskek.jp/uskek/ui/>
2. 画面左側メニューの「利用申請手続き」をクリックしてください。
3. 「1. 登録済み実験・研究用務」をクリックしてください。
4. 【研究会等 素核研 KEK 理論センター研究会】画面右側の「詳細手続き」をクリックしてください。
5. WEB 申請可能な申請書が表示されますので、「無線 LAN 接続申込書(つくば地区)」の「登録」をクリックしてください。
6. 「無線 LAN 接続申込書(つくば地区)」が表示されますので、必要事項を入力し、「確認」をクリックしてください。
KEK 内の連絡先には「内線：6093」「受け入れ担当者：筒井泉」と入力してください。
7. 入力内容をご確認の上、「登録」をクリックしてください。

10. KEK 外にご宿泊される場合

ご自身で手配していただきますようお願い致します。

ホテルやご実家等、KEK 宿泊施設以外にお泊まりになる場合は、旅費申請時、「特記事項」の欄にその旨をご記入ください（旅費申請もされない方は必要ありません）。旅費の算定のために必要ですので、ご協力の程、よろしくお願い致します。

■つくば市内のホテル：<http://rso.kek.jp/Map/hotel.html>（KEK サイト）

■使われる頻度が高いホテル

アーバンホテル（KEK からの距離は、約 2.6km）：

HP 上の「量子論の諸問題と今後の発展」専用ページからご予約ください。

パスワード：QMKEK5

（つくば駅ーアーバン間、アーバンーKEK 間の送迎をしています。）

URL：<http://www.urbanhotel.co.jp/>

オークラフロンティアホテルつくば（本館：つくば駅から徒歩 2 分、エポカル：つくば駅から徒歩 8 分）

予約時に、KEK 関係である旨を伝えて下さい。

URL：<http://www.okura-tsukuba.co.jp/>

ダイワロイネットホテルつくば（つくば駅より徒歩 1 分）

<http://www.daiwaroynet.jp/tsukuba/index.html>

その他、低料金の宿泊施設として、筑波研修センター（<http://www.meikei.or.jp/~center/>）もありますのでご利用ください。

■ お支払いについて

一旦、ご自身でお支払いください。後日、当機構の旅費規程に従いまして、ホテル代の一部を口座にお振り込み致します。

11. 出張依頼書

旅費申請が承認されますと、旅費承認完了通知メールが届きます。その後で、各自のポータルサイトから印刷していただきますようお願い致します。

1. ポータルサイトへログインします。<https://krs.kek.jp/uskek/ui/>
2. 画面左側メニューの「各種状況確認」をクリックしてください。
3. 「宿泊・旅程・申請状況（利用証・依頼書印刷）」をクリックしてください。
4. 画面右の表より該当するものを選択し、**出張依頼書印刷**をクリックしてください。

12. カンファレンス登録

「量子論の諸問題と今後の発展」研究会に参加される**全ての方**にご登録をお願い致します。

1. ポータルサイトへログインします。 <https://krs.kek.jp/uskek/ui/>
2. 画面左側メニューの[利用申請手続] の「登録済み実験・研究用務」をクリックしてください。
3. **【研究会等 素核研券 KEK 理論センター研究会】**
課題番号：「量子論の諸問題と今後の発展」の 画面右側の **詳細手続き** をクリックしてください。
4. [WEB 申請可能な申請書] より カンファレンス登録フォーム の **登録** をクリックしてください。

5. 内容を入力します。

- 参加日程(*) : 参加される日にちを入力してください。
- 参加形態(*) : 口頭発表(*) / ポスター発表(*) の有無を選択してください。
(一般参加者の講演は、ポスター発表のみとなります)
- 発表題目 : 発表予定の方は入力してください。
- 発表要旨 : 発表予定の方は入力してください。
- バンケット参加 : 参加予定の方は「はい」を選択してください。
- 同伴者 : 同伴者がいらっしゃる場合にはその人数をお知らせください。
- 氏名(*) : ご自身の情報を入力してください。
- 氏名(ローマ字) (*) : ご自身の情報を入力してください。
- 身分(*) : ご自身の情報を入力してください。
- 学振特別研究員 : 選択してください。
- 国籍 : ご自身の情報を入力してください。
- 所属機関名(*) : ご自身の情報を入力してください。
- 所属機関名略称 : ご自身の情報を入力してください。
- 住所(*) : ご自身の情報を入力してください。
- 郵便番号 : ご自身の情報を入力してください。
- 連絡先(*) : ご自身の情報を入力してください。
- 備考 : ご質問等ございましたらご記入ください。

6. 入力が終わりましたら、 **登録** をクリックしてください。

登録は以上です。ご協力、ありがとうございました。